

JIHOČESKÝ VĚDECKOTECHNICKÝ PARK, a.s.



JIHOČESKÝ VĚDECKOTECHNICKÝ PARK

Ještě letos se firmy seznámí, jak pracovat s UMĚLOU INTELIGENCÍ

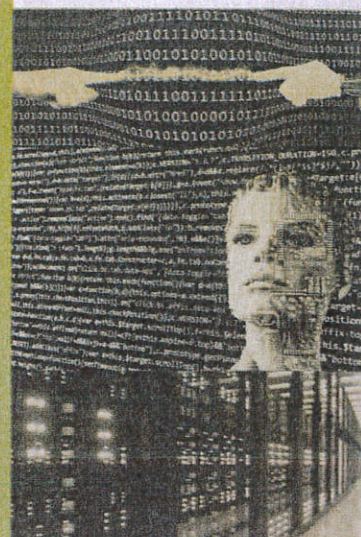
Záhy po propuknutí pandemie COVID-19 se ukázalo, že o úspěšnosti firem více než kdy v minulosti rozhoduje jejich schopnost využívat nové technologie a přesunout alespoň část své činnosti do digitálního prostředí, v němž je možné setkávat se bez ohledu na hygienická opatření. Dlouhodobý nedostatek pracovníků či nyní působící nákladové inflační tlaky jen zvyšují nutnost další digitalizace, automatizace a technologického pokroku.

Jihočeský vědeckotechnický park v Českých Budějovicích pomáhá podnikům s inovacemi již od roku 2015 a postupně se stává centrem digitálních technologií a digitálních příležitostí. Nově bude ještě do konce tohoto roku nabízet osvětové a vzdělávací moduly pro podnikatele, manažery i technické pracovníky zaměřené na možnosti umělé inteligence. „Podnikatelé často slyšeli o automatizované práci s informacemi o zákaznických nebo automatizované zákaznické podpoře, ale zvláště menší

a střední podniky vyjadřují někdy nepodložené obavy z technické náročnosti nebo vysokých vstupních nákladů.“ říká František Mlčák, ředitel parku a sdílí tak svou zkušenost ze setkání a workshopů s jihočeskými podnikateli. Cílem vybudování laboratoře pro podporu umělé inteligence a nabídky osvětových a vzdělávacích modulů je část těchto obav rozptýlit.

Laboratoř pro podporu umělé inteligence a podpůrné školicí moduly nyní vytváří Jihočeský vědeckotechnický park ve spolupráci s týmem Fakulty managementu VŠE v Jindřichově Hradci a partnery z Horního Rakouska a Vídně v rámci projektu AI Social Design Thinking Lab. Do budoucna park plánuje další rozvoj technického i odborného zázemí pro umělou inteligenci tak, aby se intenzita, kvalita a rychlost šíření technologií v podnicích jihočeského regionu ještě zvýšily.

Projekt ATCZ271 je spolufinancován z programu Interreg Rakousko-Česká republika a spolufinancován ze státního rozpočtu ČR.



Interreg **Rakousko-Česká republika**
Evropský fond pro regionální rozvoj

Jihočeská univerzita
v Českých Budějovicích
University of South Bohemia
in České Budějovicích



Propojujeme KREATIVCE a firmy z Jihočeského kraje a Dolního Bavorska

Dalším zdrojem, který svou vysokou přidanou hodnotou přispívá k rozvoji inovací, jsou kreativní odvětví.

Jejich propojení s ostatními hospodářskými odvětvími podněcuje vznik technologických i netechnologických inovací a do značné míry funguje jako inkubátor nových nápadů. Často se v této souvislosti mluví o kreativní a digitální ekonomice.

Právě propojování a následné navazování konkrétních spoluprací těchto subjektů je

obsahem realizovaného projektu Kreativní příhraničí v rámci Programu přeshraniční spolupráce Česká republika – Svobodný stát Bavorsko.

Na projektu spolupracuje JVTP s Jihočeskou univerzitou a bavorskými partnery. Výstupem projektu budou návrhy opatření pro zapracování systematické podpory kulturních a kreativních odvětví do programů a regionálních strategií obou zúčastněných regionů.

Projekt 336 je financován z Programu přeshraniční spolupráce Česká republika – Svobodný stát Bavorsko.



Cíl EÚS
Česká republika –
Svobodný stát Bavorsko
2014–2020



Evropská unie
Evropský fond
pro regionální rozvoj

